

TERRITORIO

LA DONNÉE LIBRE AU SERVICE
DU TERRITOIRE

TERRITORIO

LA DONNÉE LIBRE AU SERVICE
DU TERRITOIRE

Teritorio regroupe des experts dans la création de cartes numériques et papier adaptées à vos besoins. Ces cartes évolutives sont réalisées à partir de vos données et de celles produites par la communauté OpenStreetMap.

Fondamentalement collaborative, la démarche OpenStreetMap s'appuie sur une véritable animation du territoire, où des liens nouveaux se tissent entre acteurs locaux, qui avaient jusque-là peu ou pas l'occasion de travailler ensemble.

En fonction de votre projet, les équipes de Teritorio vous accompagnent pour créer et sélectionner les données géolocalisées utiles, réaliser vos cartes et vous permettre d'évoluer dans l'univers du logiciel libre.



*Choisir Teritorio, c'est choisir
la collaboration, l'efficacité,
la liberté et la pérennité.*



OPENSTREETMAP : LES DONNÉES ET LA CARTOGRAPHIE LIBRE AU CŒUR DE NOTRE PHILOSOPHIE

OpenStreetMap n'est pas une carte à proprement parler, c'est une immense base de données. Sur le modèle de Wikipedia, 50 000 contributeurs viennent chaque jour nourrir une base d'une grande fiabilité. Plus de deux millions de contributeurs ont à ce jour participé à son amélioration. À partir de ce trésor de données, des cartes vraiment personnalisées peuvent être produites.

Notre mission est donc de vous apprendre à maîtriser les données qui vous conviennent, maintenant et dans l'avenir. Soit en utilisant des bases de données déjà existantes. Soit en vous formant pour devenir vous-même un contributeur OpenStreetMap.

Projet cartographique libre, OpenStreetMap est utilisable dans de multiples applications et services.



MANIFESTE

Institutions, collectivités territoriales, organismes publics, associations, acteurs du tourisme... Proches du terrain, vous le savez mieux que quiconque : votre territoire est unique, riche et diversifié.

C'est pourquoi vous vous attachez à en dévoiler tous les aspects et services pour renseigner les habitants et visiteurs, répartir les flux, faire grandir sa valeur partagée dans le monde d'aujourd'hui et de demain.

Chez Teritorio, nous sommes convaincus que, pour animer un territoire au plus près des attentes et des besoins des usagers, il faut fédérer les acteurs locaux et mutualiser les données.

Ainsi, en associant les données contenues dans vos propres systèmes à celles d'OpenStreetMap, une base ouverte et transparente, alimentée chaque jour par des dizaines de milliers de contributeurs dans le monde, vous serez en mesure d'imaginer, à destination des usagers, des cartes évolutives et pérennes, numériques ou papiers ; vous pourrez valoriser votre territoire sous l'angle que vous aurez défini : points remarquables, offres de restauration, transports, services publics, équipements, petit patrimoine naturel ou culturel...

Nous apportons notre expertise et nos formations pour vous apprendre à mieux maîtriser cet écosystème, vous rendre autonome et nouer localement des partenariats public - privé - commun numérique.

Nous proposons des solutions en amélioration constante, développées avec les utilisateurs et partenaires pour faire gagner du temps et de la pertinence à celles et ceux qui « renseignent » comme aux visiteurs de vos sites Web.

« En tant qu'acteur du logiciel libre et des communs numériques, en tant qu'entreprise commerciale de l'Économie Sociale et Solidaire nous avons à cœur de bâtir avec vous tous des services plus souverains. »

TERITORIO

LA DONNÉE LIBRE AU SERVICE
DU TERRITOIRE

CONSEIL



ACCOMPAGNEMENT PROJET

Vous intervenez sur un territoire et vous avez besoin d'en améliorer la cartographie ? Nous vous apportons notre expérience pour produire des données fiables et faire des choix techniques pérennes et indépendants.

- / Nous vous aidons à définir votre premier objectif, ainsi que les moyens humains et techniques à mobiliser.
- / Ensuite, nous vous apportons notre savoir-faire pour identifier les données à mobiliser, qu'elles existent déjà dans votre SI (Système d'Information) ou qu'elles soient à créer à l'aide d'OpenStreetMap.
- / Dans un troisième temps, nous mettons en place des interventions ciblées sur le territoire, pour favoriser la collaboration sur la donnée. Nous travaillons à vos côtés, pour veiller à sa qualité.

En parallèle, nous procédons avec vous à l'exploitation de ces données sur les supports cartographiques de votre choix (application, site web, plans papier).



FORMATIONS

Teritorio Formation (via notre partenaire Coop'Alpha certifié Qualiopi), vous permet de vous former à l'écosystème OpenStreetMap et à ses usages.

L'objectif : approfondir votre compréhension d'OpenStreetMap, développer votre connaissance des ressources disponibles et vous initier à la contribution, l'extraction et la production de cartes basées sur les données OpenStreetMap.

- / Cours théoriques et mises en pratiques des enseignements
- / Durée : de 7 à 21 heures selon vos besoins
- / Formation dispensée en présentiel ou à distance
- / Groupes de 1 à 10 personnes

La certification Qualiopi de notre partenaire Coop'Alpha permet la prise en charge de votre formation par les opérateurs de compétences. Celle-ci est délivrée au titre des catégories suivantes : les actions de formation et les bilans de compétences.

TECHNIQUE



WEBAPPLICATION & API

Nous proposons le CartoGuide, une web app de cartographie, en logiciel libre, conçue pour valoriser la donnée ouverte. Plus qu'une carte interactive, le CartoGuide est un moteur de recherche géographique local.

Le territoire dans la poche : avec notre web app optimisée mobile, les visiteurs et les habitants ont accès à bien plus d'informations locales que peuvent leur proposer les géants du web.

Comment ? En agrégeant les données d'OpenStreetMap, ainsi que celles des systèmes d'information touristique (Apidae ou Tourinsoft) ou de toute autre source de données métier (données SIG, agenda, etc.).

Votre CartoGuide foisonne d'informations pertinentes sur les équipements de proximité (point d'eau, table de pique-nique, toilettes publiques), la mobilité (parking vélo...), le petit patrimoine naturel (arbre remarquable...) ou encore la culture locale (street-art...).

Simple d'accès, le CartoGuide se veut aussi pratique pour la communauté renseignante (agent communal, personnel d'accueil des bureaux d'information touristique ou simple particulier). Pour les prescripteurs, il est par exemple aisé de partager ses favoris. Vous pouvez aussi ajouter des données (travaux, etc.), gérer les informations proposées, ainsi que leur mise à jour. Grâce à une API, cette web app peut être mise en relation avec les outils numériques de vos partenaires locaux.

Nous déployons cette web app dans le cadre de notre démarche projet auprès des territoires utilisateurs comme auprès d'agences web partenaires.



FONDS DE CARTES

Pour enrichir le contenu de votre site internet ou application mobile, nous vous proposons nos fonds de carte thématiques ou neutres, qui s'appuient sur une expérience cartographique de 25 ans.

Riches de 400 types de POI (gare, restaurants, médecin, etc.), nos fonds de carte disposent d'une hiérarchisation de l'information en lien avec la thématique retenue : « ville », « tourisme » ou encore « alimentation ». Quand les visiteurs de votre site zooment dans la carte, ils voient ainsi progressivement apparaître les informations, de la plus importante à la plus précise, en fonction de l'usage qu'ils ont du territoire.

Contrairement aux fonds de carte développés par les géants du web, vous avez la maîtrise des informations. Grâce à nos différentes librairies, vous pouvez choisir d'exclure les éléments qui ne sont pas pertinents pour vos cibles.

Visuellement, le style de nos fonds de carte bénéficie de notre expérience auprès des territoires et des usagers. Nous avons bâti un style cohérent, qui s'applique à rendre l'information claire et accessible.



TECHNIQUE



DATA & API

Nous proposons un ensemble d'outils « back-office » qui permettent de se « connecter » à de multiples sources de données : OpenStreetMap, Système d'Information touristique (Tourinsoft, APIDAE...), SIG, flux de données métiers afin de les redistribuer, unifiées, sous forme d'une API au format GeoJSON.

Nous adressons plusieurs services autour de la donnée :

- / Synchronisation de la donnée OSM par type de POI (ex : toilettes publiques, défibrillateurs, arbres remarquables...) dans une base locale en cohérence avec nos ontologies (tourisme, ville, alimentation). Ces données sont ensuite monitorées en fonction de règles de gestion (règles de confiance selon les contributeurs et contributions) personnalisables pour chaque projet de nos clients afin de faciliter le travail régulier de mise à jour et de contrôle de la qualité.
- / Comparaison de données OSM avec les données métiers / open data pour permettre au cas par cas des rapprochements de jeux de données (fusion, complétion réciproque, etc.)

Notre Web APP utilise également l'API. Vous pouvez utiliser l'API pour vos sites web et l'ouvrir à des tiers du territoire pour renforcer la collaboration locale.



ÉDITION DE PLANS

Spécialiste des données numériques libres, nous pouvons aussi créer des plans papier, sur les thématiques du tourisme, de la ville ou de l'alimentation.

Comme pour tous nos produits, nous nous appuyons sur l'écosystème OpenStreetMap, pour intégrer des données dans des cartes thématiques. Le style de ces cartes – le choix des icônes et des couleurs – résulte de notre longue expérience dans la cartographie au service des territoires.

Ces plans papier peuvent être créés indépendamment de tout projet web avec Teritorio. Cependant, les utilisateurs de nos fonds de carte web et de notre web app pourront bénéficier d'une vraie continuité entre les différents supports.

À l'issue du travail de création de carte, nous vous livrons un kit cartographique immédiatement imprimable, qui comprend les données cartographiques stylées, les données de légende, les icônes et l'index. Ce kit cartographique est libre par le droit. Si vous le souhaitez, vous pouvez l'adapter à votre charte graphique, faire évoluer les informations et le réutiliser autant de fois que vous le jugerez utile.

TERITORIO

LA DONNÉE LIBRE AU SERVICE
DU TERRITOIRE

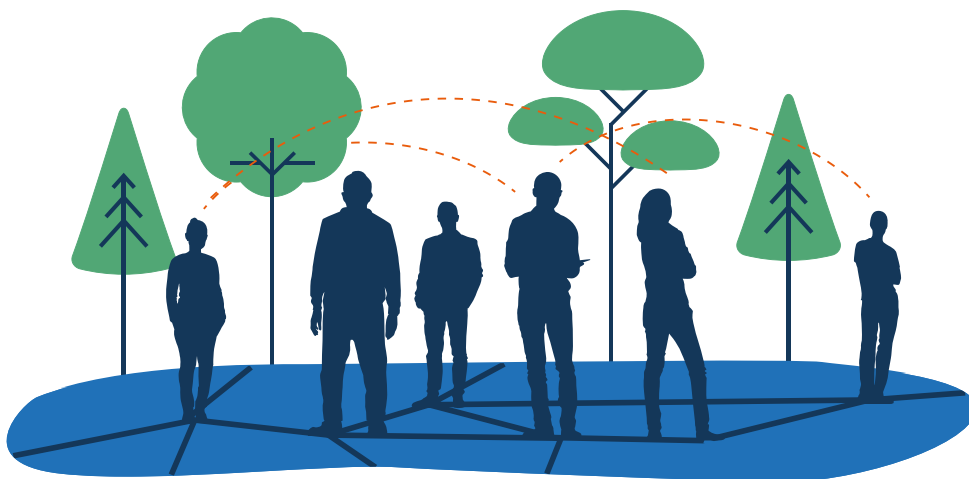
Nous disposons d'une expérience solide dans la conduite et
l'animation de projets cartographiques basés sur la donnée libre.

Déjà une vingtaine de projets auprès de nombreux territoires
accompagnés depuis 2019.



Flashez ce QR code
pour en savoir plus
sur nos références.

www.teritorio.fr



Adresse

31 Allées de Tourny
Bordeaux 33300

Téléphone

France +33 5 35 54 11 28

Maroc +212 661 07 58 34

Mail

contact@teritorio.fr